

**Användarmanual
för APP till
SBL
batterigenerator
SBL-1800W**



Innehåll

1. Ansvarsfriskrivning	1
2. Installation, registrering och inloggning	2
2.1 Installation	3
2.2 Konto registrering och inloggning	4
3. Anslutning, installation och användning	4
3.1 Förbindelse och uppsättning	4
3.2 Appens huvudsakliga funktioner	7

1. Ansvarsfriskrivning

Tack för att du köpt vår produkt. Läs produktmanualen noggrant innan du använder den och säkerställ att produkten används korrekt. När du har läst denna manual, vänligen förvara den ordentligt för framtida referens. Felaktig användning av denna produkt kan orsaka allvarliga skador på dig själv eller andra, samt skador på produkten och egendomsskada. När du börjar använda denna produkt anses det att du förstår, godkänner och accepterar alla villkor och innehåll i denna manual.

Vi ansvarar inte för några förluster till följd av att denna manual inte följs. I enlighet med lagstadgade bestämmelser förbehåller vi oss de slutgiltiga tolkningsrättigheterna för detta dokument och alla relaterade dokument som rör denna produkt. Detta dokument kan komma att ändras (uppdateringar, revideringar eller uppsägning) utan föregående meddelande.

2. Installation, registrering och inloggning

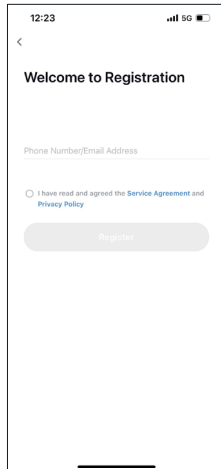
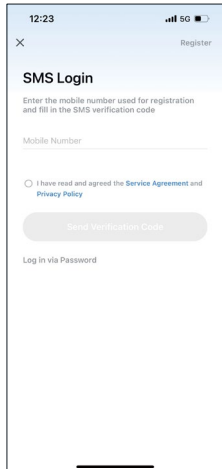
2.1 Installation

Ladda ner och installera appen "Wonderfree". Öppna den för att komma till inloggningsgränssnittet.



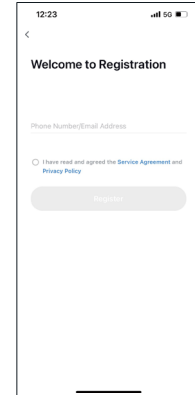
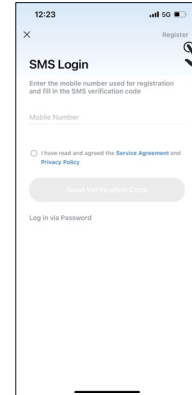
Wonderfree

2.2



Kontoregistrering och inloggning

Registrering och inloggningsmetoder för din ansökan skickas genom ett SMS eller e-post, och användare kan också logga in i appen med bara ett klick via sitt telefonnummer.



2

Om du loggat in korrekt i kommer enheten synas i listskärmen.



3. Anslutning, uppsättning och användande

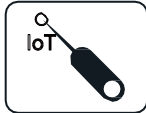
3.1 Förbindelse och uppsättning

Appen kräver Bluetooth när den används. Se till att din telefons Bluetooth är aktiverat och att appen ges tillträde till plats information under användning. Installationsprocessen för appen och batterigeneratorsn består av två steg: A= sökning, B=Länkning
Appen och den mobila batterigeneratorsn stödjer endast 2,4G WIFI-nätverk. Bluetooth och WIFI måste vara aktiverade under anslutningsprocessen.

A. Söka:

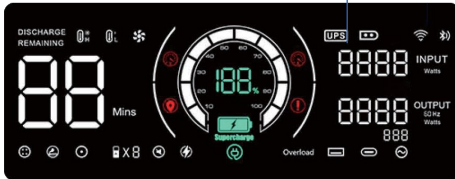
① När batterigeneratorsn är tillslagen

Tryck länge på IOT-knappen tills du hör ett "pip"-ljud -> det slår på mobilen Bank WiFi, och Wi-Fi ikonen kommer att blinka på skärmen. I detta läge är batterigeneratorsn redo för att paras med mobilappen.

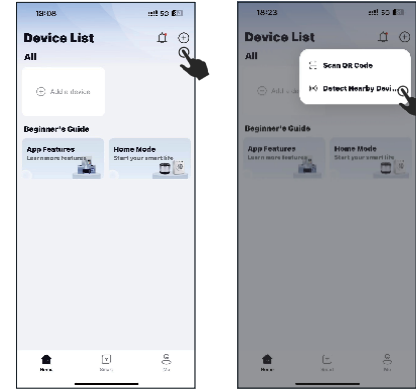


5

Blinkar: Inget nätverk/väntar på nätverksanslutning
Alltid på: WiFi-anslutningen lyckades
Ingen Wi-Fi/Bluetooth-ikon: stäng av nätverksfunktionen/ingen nätverksfunktion

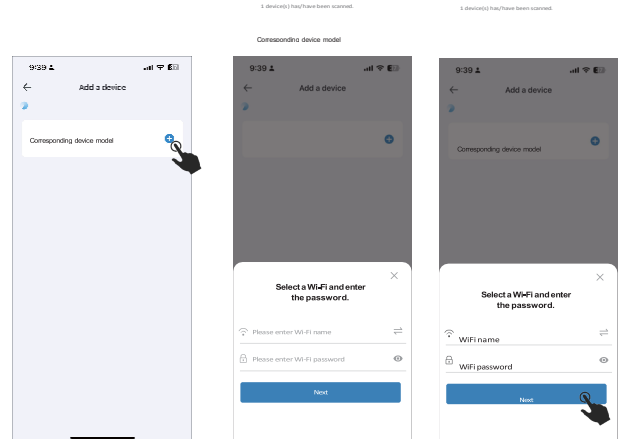


② Klicka på "+" knapp i de övre högra hörnet, välj "Near Field Discovery". Appen visar nu konfigurerbara enheter.

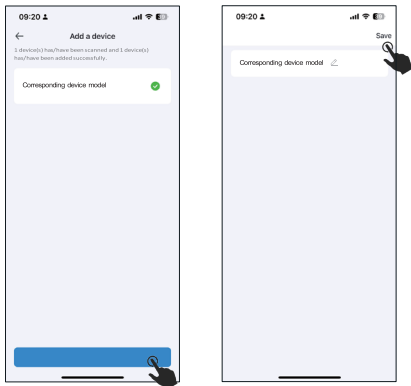


B. Ansluta:

① Klicka på "+" knappen, skriv in det wifi konto och lösenord du önskar ansluta till, välj sedan "Nästa" och vänta på statusindikatorn.



② Om configurationen är framgångsrik, kommer nu din produkt att synas på skärmen. Välj "Done" och "Save" för att återgå till enhetslistan. Alternativt, kan användaren Klicka "Done" för att anpassa enhetsnamnet och sedan klicka på "Save" för att återgå till enhetslistan.



(Om kopplingen misslyckas eller av andra skäl ej fungerar, vänligen upprepa steg A och B.)

Försiktighetsåtgärder: Om du fortfarande misslyckas efter flera försök, vänligen kontakta officiell kundtjänst för teknisk information. stöd.

Efter framgångsrikt installation av appen och batterigeneratoren, notera de följande:

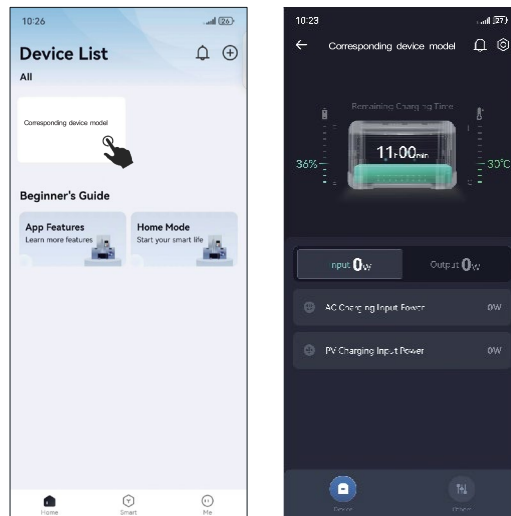
1. Om du stänger av och startar om din batterigenerator behöver du ej återställa den. Öppna appen och vänta för att enheten ska komma online igen.
2. Om batterigeneratoren är off-line, kommer appen automatiskt växla från wifi till Bluetooth.
3. Ikonen på LCD-skärmen visar de status på anslutningen mellan appen och batterigeneratoren. Blinkande indikerar att man väntar på anslutning, medan konstant ljus indikerar anslutning. Även om det kan finnas en tidskillnad mellan statusen som visas på APPEN och statusen som visas på generatorns LCD-skärm på grund av nätverksförhållanden och andra praktiska faktorer, kan det lösas genom att vänta en stund eller genom omstart av applikationen.

4. Om batterigeneratoren har anslutits kommer WIFI-ikonen att synas på skärmen. Tryck. och hålla IOT knapp för att koppla från/återställa Wi-Fi status. Wifiikonen blinkar på skärmen, vilket indikerar behovet av att återansluta WIFI-nätverket.

5. Dubbelklicka på IOT knappen snabbt för att stänga av de mobila drivna wifi, och Wi-Fi ikon kommer slockna på skärmen.

3.2 Huvudsaklig funktioner av installationen

Klick på den anslutna enhetens ikon för att få tillträde till kontrollpanel.





App Google Store



Spela

Wonderfree



Wonderfree



Landbook



Landbook



SBL *Power
Supply*